

# MAPA DO CELÓW PROJEKTOWYCH

województwo opolskie

Gmina: Kędzierzyn-Koźle 160301\_1

Obręb: Sławięcice 0091

Położenie: dz. 371/9, 371/11, 371/12, ul. Sławięcicka 79

Godło mapy zas.: 6.132.23.15.3.2, 6.132.23.15.3.3, 6.132.23.15.3.4

Skala: 1:500

G.6640.1.1239.2025

Układ współrzędnych „2000”

Poziom odniesienia „PL-EVRF2007-NH”

sporządził, dnia: 09.10.2025

## GEODETA UPRAWNIONY

Nr upr. 11399 - zakres 1, 2, 4

Zbigniew Maciejewski

47-223 Brzeźce, ul. Kościelna 9

tel. 602 679 639

Niniejsza mapa została wykonana bez ustalenia obciążeń dot. służebności gruntowych.

185.14 - dodatkowe rzędne niestanowiące treści mapy zasadniczej

----- linie rozgraniczające tereny o różnym przeznaczeniu

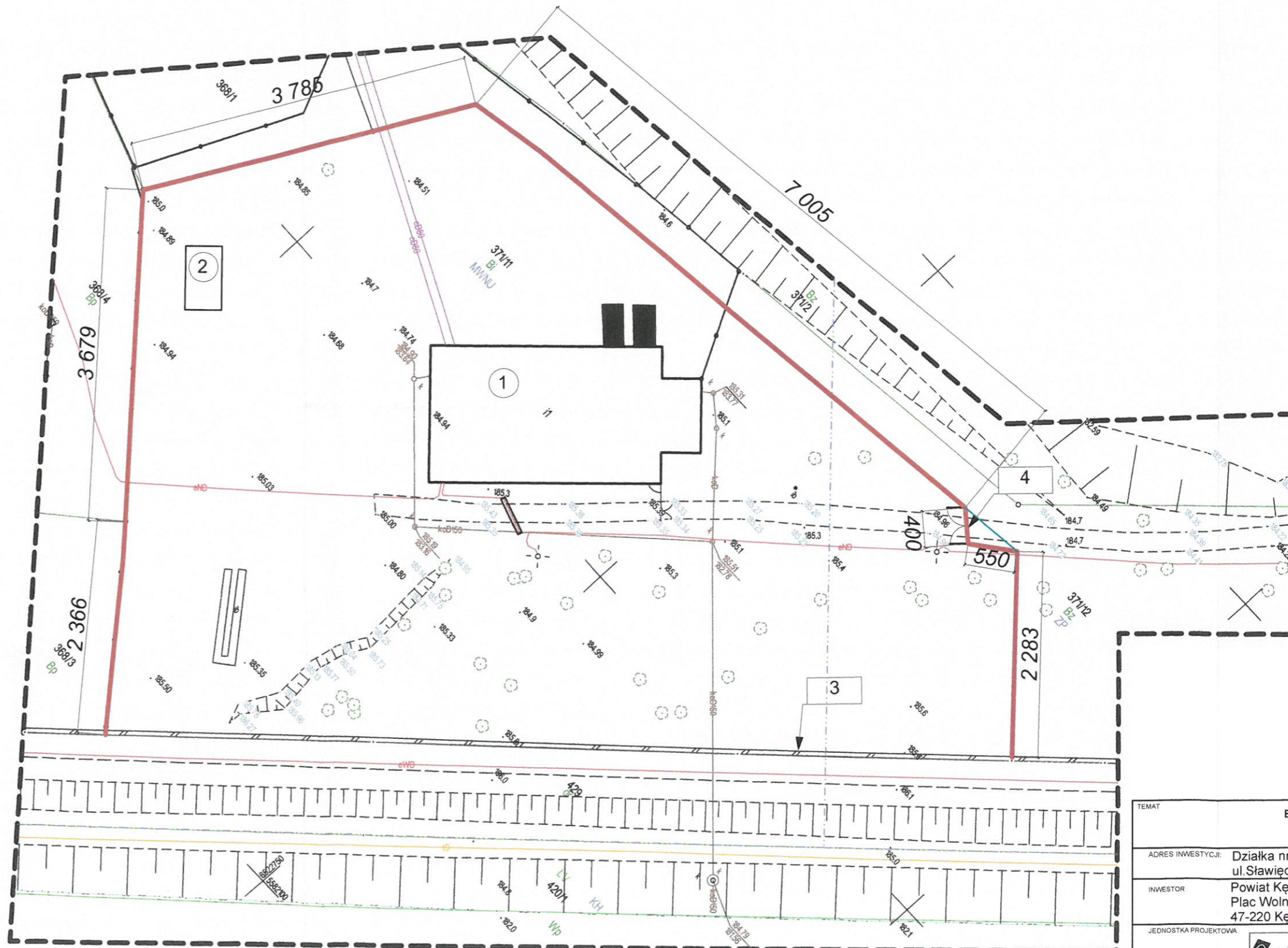
KZ-1 - drogi publiczne klasy drogi zbiorczej

UN - tereny usług nieuciążliwych

ZP - tereny zieleni parkowej

MWNU - tereny zabudowy mieszkaniowej wielorodzinnej niskiej i usług nieuciążliwych

KH - tereny komunikacji wodnej



Poświadczam, że niniejszy dokument został opracowany w wyniku prac geodezyjnych i kartograficznych, których rezultaty zawiera operat techniczny pozytywnie zweryfikowany. Jednocześnie informuję, że jestem świadomy odpowiedzialności karnej za złożenie fałszywego oświadczenia.

Identyfikator zgłoszenia pracy geodezyjnej	G.6640.1.1239.2025
Organ służby geodezyjnej który otrzymał zgłoszenia	Starosta Kędzierzyńsko-Kozielski
Wykonawca prac geodezyjnych	Usługi geodezyjno-kartograficzne "Gedmax" Piotr Maciejewski ul. Piastowska 1 47-200 Kędzierzyn-Koźle NIP: 7491733401 REGON:160060469
Nr oraz data sporządzenia dokumentu zawierającego wynik pozytywnej weryfikacji	protokół weryfikacji nr 1 z dnia 09.10.2025 P.1603.2025.1213
Imię i nazwisko oraz nr uprawnień zawodowych kierownika prac	Zbigniew Maciejewski nr uprawnień 11399

TEMAT	B
ADRES INWESTYCJI:	Działka nr ul. Sławięcicka 79
INWESTOR	Powiat Kędzierzyński Plac Wolności 47-220 Kędzierzyn-Koźle
JEDNOSTKA PROJEKTOWA	Geodeta Zbigniew Maciejewski